



## CAMPING DU LAC DE DAMAZAN - LOT- ET-GARONNE

### CAMPING DU LAC DE DAMAZAN

Idéalement situé dans le Lot-et-Garonne, ouvert d'avril  
à mi-octobre

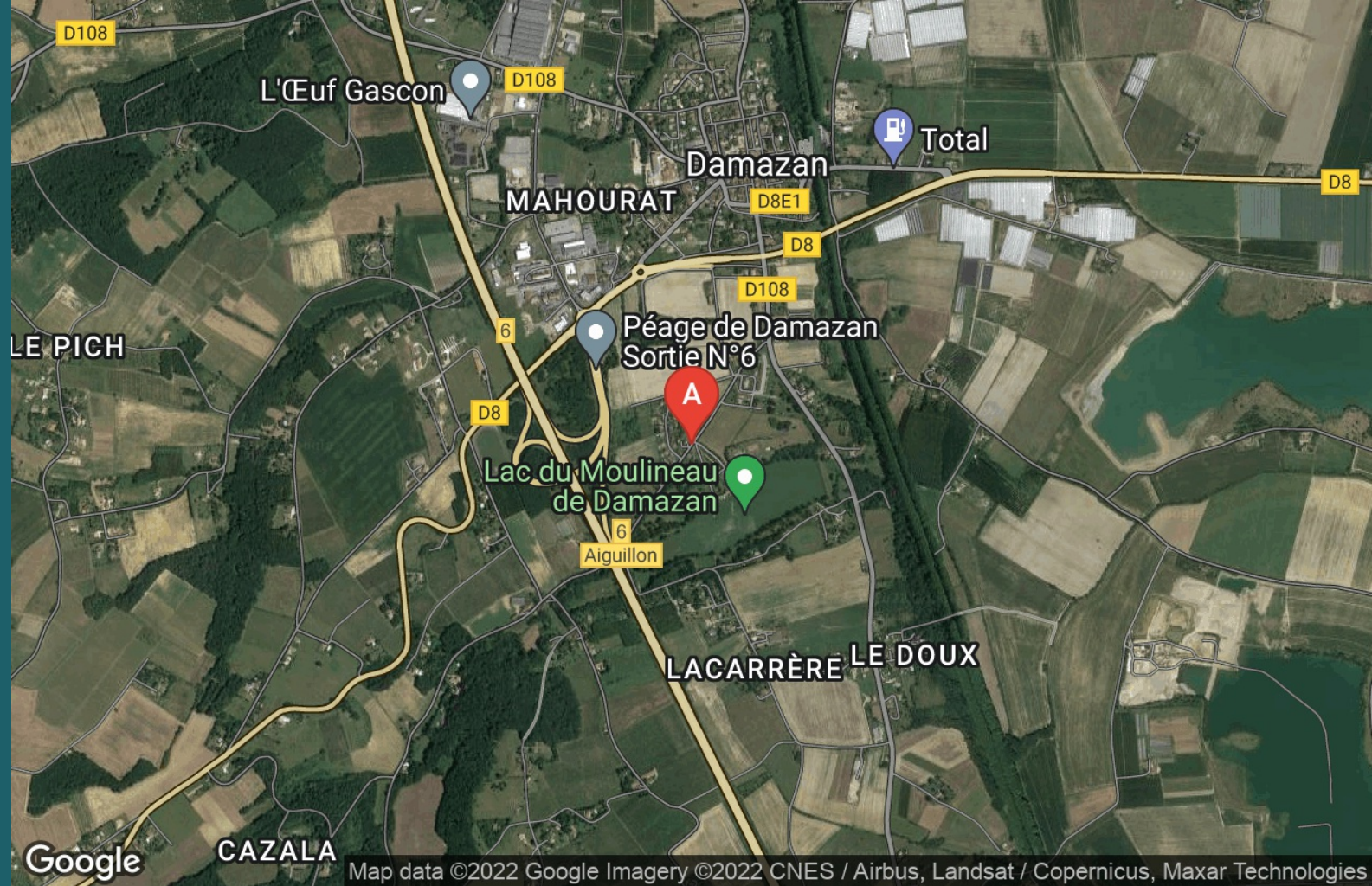
<https://camping-du-lac-damazan.fr>



Etienne GREMONT

☎ 07 56 05 46 51




**A** Camping du Lac de Damazan : Moulineau  
47160 DAMAZAN





## Camping du Lac de Damazan



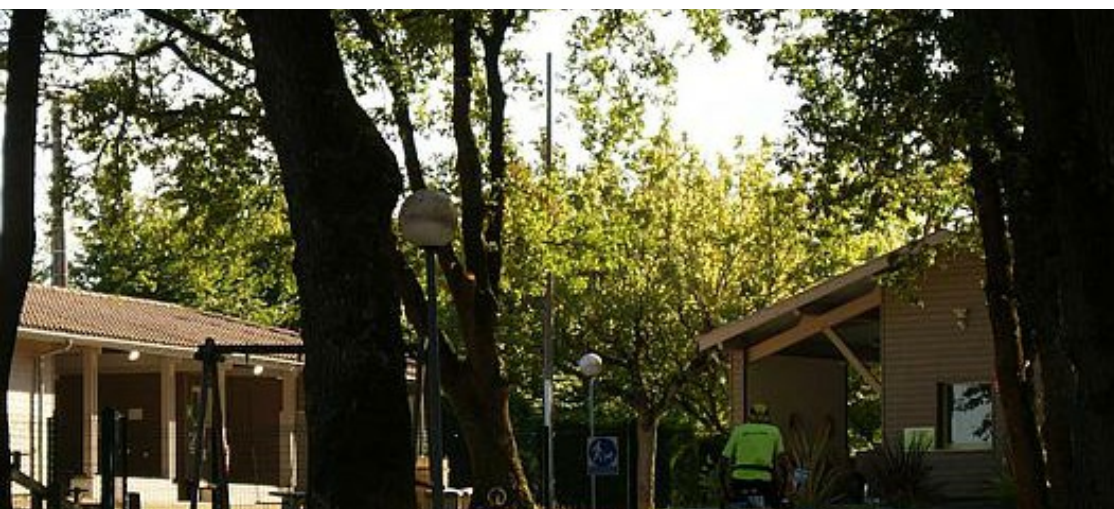
-  Emplacements tente - cyclistes
-  Emplacements standard caravane/camping-car/tente + véhicule (Forfait 1-2 personnes)
-  Emplacements Supérieurs (110 m<sup>2</sup>) caravane/camping-car/tente + véhicules (Forfait 1-2 personnes)

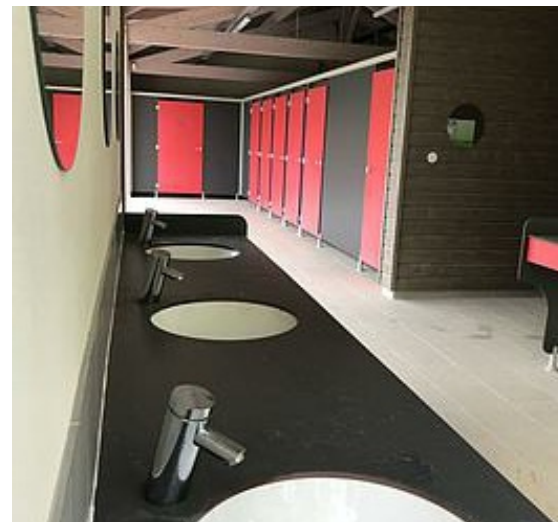
Idéalement situé dans le Lot-et-Garonne en région Nouvelle-Aquitaine, le camping du Lac du Moulineau à Damazan vous accueille d'AVRIL à OCTOBRE pour des vacances agréables, familiale et reposante dans une ambiance conviviale et douce en bordure de la VELO-ROUTE , DU CANAL LATERAL A LA GARONNE, DU LOT ET DE LA BAÏSE (quelques centaines de mètres). Le camping se situe au bord du Lac avec ses emplacements ombragés sous les chênes, pour un petit ou long séjour au calme, randonnée pédestre, vélo, pêche, à proximité du camping, baignade surveillée, téléski ou tout simplement farniente !

Vous trouverez dans ce petit village médiéval, restaurants, services de santé, épicerie, boulangerie, boucherie pour votre plus grands confort. Les marchés nocturnes le mardi en Juillet et Aout vous y inviterons à déguster les produits locaux.

Nous serons ravis de vous accueillir pour partager notre joie de vivre et la beauté de notre région pendant vos vacances.

Plan du camping : [cliquez ici](#)





## Infos sur l'établissement



*Communs*

Entrée indépendante

local "cuisinette" aménagé pour les cyclistes - buanderie - frigo à disposition - terrasse couverte - local vélo fermer - laverie sur demande - restauration prochainement



*Activités*

plage et baignade à 5 minutes, téléski, canoé, ballade autour du lac, jeux gonflables, ...



*Internet*



*Parking*

Parking

Parking à proximité



*Services*



*Extérieurs*

Terrain de pétanque  
Plan d'eau  
Parc

Etang de pêche  
Tennis

Téléski - jeux gonflable- zone baignade surveillée du 1er juillet au 31 août 2022- jeux enfants-





## Emplacements tente - cyclistes



Emplacement



0

m<sup>2</sup>

Emplacements ombragés sous les chênes - réservés aux cyclistes ou aux personnes sans véhicule. Branchements électriques disponibles.

*Chambres*

Chambre(s): 0

Lit(s): 0

dont lit(s) 1 pers.: 0

dont lit(s) 2 pers.: 0

*Salle de bains / Salle  
d'eau  
WC*

*Cuisine*

Kitchenette

Four à micro ondes

Réfrigérateur

*Autres pièces*

*Media*

*Autres équipements*

Lave linge collectif

Matériel de repassage

*Chauffage / AC*

*Exterieur*

Abri couvert

Barbecue

Abri pour vélo ou VTT

Terrain clos commun

*Divers*



## Emplacements standard caravane/camping-car/tente + véhicule (Forfait 1-2 personnes)



Emplacement



0  
m<sup>2</sup>

Emplacements standard pour caravanes/vans/tentes pour 1 ou 2 personnes + véhicule (branchement électrique compris)

|                 |                            |  |
|-----------------|----------------------------|--|
| <i>Chambres</i> | Chambre(s): 0<br>Lit(s): 0 | dont lit(s) 1 pers.: 0<br>dont lit(s) 2 pers.: 0 |
|-----------------|----------------------------|--|

*Salle de bains / Salle d'eau*

*WC*

*Cuisine*

Four à micro ondes

Réfrigérateur

*Autres pièces*

*Media*

*Autres équipements*

Lave linge collectif

Matériel de repassage

*Chauffage / AC*

*Exterieur*

Abri pour vélo ou VTT

Terrain clos commun

*Divers*





## Emplacements Supérieurs (110 m<sup>2</sup>) caravane/camping-car/tente + véhicules (Forfait 1-2 personnes)



Emplacement



110  
m<sup>2</sup>

Emplacements Supérieurs (110 m<sup>2</sup>) pour caravanes/camping-car/tentes pour 1 ou 2 personnes + véhicule (branchement électrique compris) séparés par des haies.

|                 |                            |  |
|-----------------|----------------------------|--|
| <i>Chambres</i> | Chambre(s): 0<br>Lit(s): 0 | dont lit(s) 1 pers.: 0<br>dont lit(s) 2 pers.: 0 |
|-----------------|----------------------------|--|

*Salle de bains / Salle  
d'eau  
WC*

|                |                    |               |
|----------------|--------------------|---------------|
| <i>Cuisine</i> | Four à micro ondes | Réfrigérateur |
|----------------|--------------------|---------------|

*Autres pièces*

*Media*

|                           |                      |                       |
|---------------------------|----------------------|-----------------------|
| <i>Autres équipements</i> | Lave linge collectif | Matériel de repassage |
|---------------------------|----------------------|-----------------------|

*Chauffage / AC*

|                  |                       |                     |
|------------------|-----------------------|---------------------|
| <i>Exterieur</i> | Abri pour vélo ou VTT | Terrain clos commun |
|------------------|-----------------------|---------------------|

*Divers*





## A savoir : conditions de la location

|   |  |
|---|--|
| <i>Arrivée</i>                                  | Entre 8h30 et 22h00 juillet/aout Disponible<br>Numéro de contact : 07/56/05/46/51                                |
| <i>Départ</i>                                   | Avant 11h  |
| <i>Langue(s) parlée(s)</i>                      | Français   |
| <i>Annulation/Prépaiement/Dépot de garantie</i> | Néant  |
| <i>Moyens de paiement</i>                       | Cartes de paiement Chèques bancaires et postaux<br>Chèques Vacances Espèces                                      |
| <i>Petit déjeuner</i>                           | A partir de juin, petit déjeuner possible, sur réservation.  |
| <i>Ménage</i>                                   |  |
| <i>Draps et Linge de maison</i>                 |  |
| <i>Enfants et lits d'appoints</i>               |  |
| <i>Animaux domestiques</i>                      | Les animaux sont admis.<br>Sans suppléments, chiens en laisse, ramassage des crottes par les propriétaires MERCI |

## Tarifs (au 14/11/22)

Camping du Lac de Damazan

n°1 : Emplacements tente - cyclistes : forfait cycliste: 1 personne -1 tente - 1 vélo n°2 : Emplacements standard caravane/camping-car/tente + véhicule (Forfait 1-2 personnes) : forfait 1-2 PERS : 1 véhicule - 1 caravane ou 1 tente n°3 : Emplacements Supérieurs (110 m²) caravane/camping-car/tente + véhicules (Forfait 1-2 personnes) : forfait 1-2 PERS: 1 camping car ou 1 voiture et 1 tente (grand emplacement)

| Tarifs en €:      | Tarif 1 nuit en semaine (L, M, M, J, D) |     |     | Tarif 1 nuit en weekend (V ou S) |     |     | Tarif 2 nuits weekend (V+S) |     |     | Tarif 7 nuits semaine |     |     |
|-------------------|---|-----|-----|----------------------------------|-----|-----|-----------------------------|-----|-----|-----------------------|-----|-----|
| Unité de location | n°1                                     | n°2 | n°3 | n°1                              | n°2 | n°3 | n°1                         | n°2 | n°3 | n°1                   | n°2 | n°3 |

Aucun tarif renseigné (contactez le propriétaire)

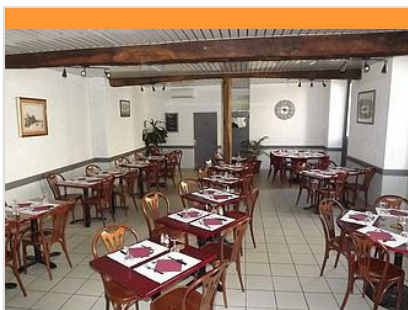
# Mes recommandations

À voir, à faire

Découvertes en Confluent



OFFICE DE TOURISME DU CONFLUENT ET DES COTEAUX DE PRAYSSAS  
[WWW.TOURISME-COEURLOTETGARONNE.FR](http://WWW.TOURISME-COEURLOTETGARONNE.FR)



## L'Escapade Damazanaise

+33 5 53 79 51 14  
19 place Gambetta

0.9 km  
DAMAZAN



L'Escapade Damazanaise vous invite le temps d'une halte à déguster sa cuisine généreuse et savoureuse exclusivement préparée à base de produits frais.



## Les Arcades

+33 5 53 94 73 15  
42 place Armand Fallières

0.9 km  
DAMAZAN



Dans un cadre agréable, sous les arcades, installez vous et découvrez une cuisine traditionnelle, faite maison.



## La Penia

+33 5 53 89 06 65  
Les Promenades

<https://la-penia.wixsite.com/lapenia/re>

0.9 km  
DAMAZAN



La Pénia possède une grande salle ainsi qu'une terrasse ombragée. Repas de groupes et accueil de séminaires. Hébergement sur place. Parking assuré. Sur place ou à emporter.



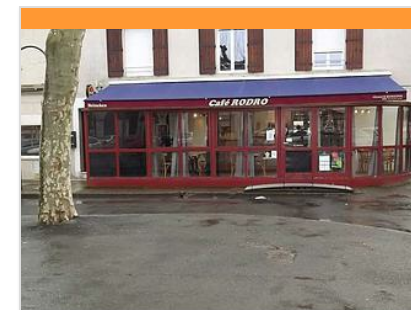
## Bistrot le Basilic

+33 5 53 79 77 16  
11 allées Charles de Gaulle

5.4 km  
AIGUILLON



Proche de la gare, du centre ville et des commerces le restaurant vous offre midi et soir une cuisine traditionnelle à déguster sur place ou à emporter. En journée le restaurant reste ouvert et sert boissons chaudes et froides.



## Café Rodro

+33 7 85 31 50 37  
11 place du 14 Juillet

<https://fannyrdrigz.wixsite.com/caferodro>

5.5 km  
AIGUILLON



Le café Rodro vous accueille du lundi au dimanche dans une ambiance conviviale et simple. Une cuisine traditionnelle de caractère vous y est proposée, tout est fait maison à base de produits frais du marché et des producteurs locaux. Notre spécialité, la Pasta de Gragnano.



## Ferme le Tauzia

+33 6 06 75 13 07# +33 6 40 07 14 99

26 route de Picon

<https://www.fermedusoleil.fr>

8.2 km  
RAZIMET



Tous nos plats sont élaborés avec nos propres produits de volailles fermières et de nos légumes de saison. Nos desserts sont faits maison et avec nos fruits du verger. Les produits fromagers ou bovins proviennent de nos collègues producteurs fermiers à proximité. Le vin proposé est mis en bouteille chez des vignerons locaux.



## La Maison Bleue

+33 9 80 79 77 56

Le Bourg

12.3 km  
CLERMONT-DESSOUS



Le restaurant La Maison Bleue vous ouvre ses portes dans ce charmant village de Clermont-Dessous, et vous propose une cuisine traditionnelle, fusion avec des produits frais et de saison.



## Le Troubadour

+33 5 53 68 57 60

Rue de la brèche

<http://creperieclermontdessous.simple>

12.4 km  
CLERMONT-DESSOUS



Crêperie-salon de thé située au cœur du village médiéval. Un endroit convivial et chaleureux en toute simplicité où se mêlent bonne humeur et gastronomie. Venez déguster nos salades, crêpes et galettes élaborées avec des produits essentiellement régionaux et de saisons.



## Lac de Damazan

+33 5 53 79 40 15# +33 5 53 88 95 85

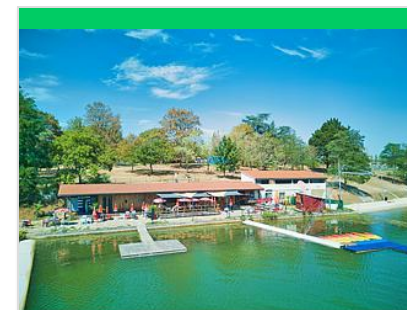
15 rue du 19 Mars 1962

<http://www.ville-damazan.fr>

0.1 km  
DAMAZAN



Le site du lac de Moulineau (8 ha), offre un lac ouvert à la baignade et un complexe de loisirs avec mini golf, tennis, cricket, volley ball, et surtout l'unique téléski nautique de Lot-et-Garonne. C'est aussi un lac de pêche de 2ème catégorie (particularités : se renseigner sur place). Pêche de gardon, brochet, carpe et perche. Chaque pratiquant doit être détenteur d'une carte de pêche.



## Cascade Waterpark

+33 5 53 83 16 99

Lac du Moulineau

<https://cascadewaterpark.com>

0.3 km  
DAMAZAN





## Le vélodrome de Betbèze - Damazan

+33 5 53 79 81 15# +33 5 53 88 95 85  
+33 7 82 15 98 10

<https://cd47ffc.jimdofree.com/le-v%C3>

0.7 km  
DAMAZAN



Ce vélodrome est une infrastructure unique dans le département. Géré par le Comité Départemental de la Fédération Française de Cyclisme et récemment restauré, il est accessible aux individuels comme aux clubs (affiliés en priorité), écoles et groupes.



## Halte de repos de Damazan

+33 5 53 79 40 15# +33 5 61 36 24 24

0.9 km  
DAMAZAN



Située à Damazan, entre Bordeaux et Toulouse, au bord du canal de Garonne, la halte nautique propose des anneaux bateaux pouvant accueillir jusqu'à 18 bateaux dont 12 avec services (bornes eau et électricité), mais également 2 tables, 3 bancs, 5 arceaux à vélos, 1 poubelle.



## Domaine de Pichon

+33 5 53 83 04 95  
2 allée de Pichon

2.6 km  
SAINT-LEON



Vigneron œnologue, Jacques Réjalot vous invite à découvrir le cru Pichon au cœur de l'appellation Buzet, vignoble transmis de génération en génération depuis 1572. Visite de l'exploitation en agriculture biologique et biodynamique le long d'un parcours pédagogique. Dégustations. Vous pourrez également bénéficier des prestations de Raconteurs de Pays



## Cinéma Confluent

+33 5 53 79 67 96  
Passage Jean Monnet

<http://www.cinemaconfluent.com/>

5.6 km  
AIGUILLON



Le cinéma Confluent, structure associative, propose un service culturel cinématographique de qualité avec une programmation diversifiée et de nombreuses animations : des rencontres, des débats, des ateliers, des expositions, ... dans le but de promouvoir toute forme de culture cinématographique pour tous les publics.



## Point de vue et table d'orientation du Pech-de-Berre

+33 5 53 79 61 02

7.5 km  
NICOLE



Au centre du Lot-et-Garonne sur l'ancienne route nationale 113, rendez-vous au Pech de Berre pour profiter de belles vues sur les deux cours d'eau qui donnent son nom au département, le Lot et la Garonne, le premier dessinant, autour de cette colline culminant à 170 m, une courbe pour rejoindre le fleuve. Au pied de la croix monumentale qui domine le site ou près de la table d'orientation, découvrez aussi les deux vallées dédiées aux vergers et au maraîchage, la naissance de la forêt landaise à l'ouest, les coteaux du Pays de Serres à l'est ; identifiez les villes d'Aiguillon, de Clairac ou encore les villages de Lagarrigue ou Laparade.



## La Maison de la noisette

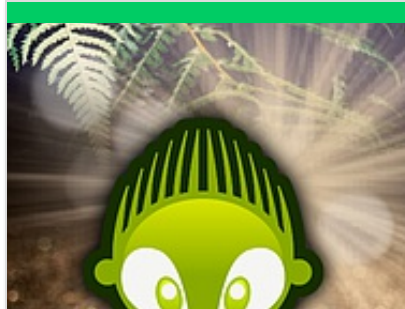
+33 5 53 95 98 29

<http://www.lamaisondelanoisette.com>

15.0 km  
LACEPEDE



Bienvenue au pays de la noisette ! Ici la culture de la noisette est une passion qui se vit en famille. Vous découvrez une ferme aux savoirs faire paysan et artisan, transformant le fruit en une large gamme de spécialités : noisettes grillées, produits de cuisine, pâtisseries, chocolats. La visite, adaptée aux grands et petits vous ouvre sur un « monde de noisettes » : du vieil arbre aux légendes croustillantes à l'écosystème de sa culture moderne, ou la vie de l'écureuil ..... Un cheminement ludique et pédagogique (avec vidéo). Un voyage qui vous conduit à la découverte des saveurs de la noisette : dégustation obligatoire de spécialités de la ferme. Et pour les plus joueurs, en piste pour le parcours extérieur et résolvez l'enquête de l'inspecteur Rouxy.



## Circuit Terra Aventura : Héron, héron, petit patapon

+33 5 53 88 95 85

<http://www.tourisme-coeurlotetgaronne.fr>

15.7 km  
LACEPEDE



Terra Aventura, c'est une balade originale, une chasse aux trésors qui permet de découvrir le territoire, le patrimoine local et des anecdotes, tout en jouant. Munie de l'appli mobile ou de la feuille de route, la famille part pour l'aventure. Avec des indices à relever, des énigmes à résoudre et un trésor à chercher, les petits et les grands choisissent d'explorer la forêt, les villes, les villages... avec l'excitation de trouver le Graal : les Poï'z. Ces petits personnages à fort caractère qui peuplent l'univers de "Terra Aventura", vous guident et leurs badges sont à collectionner. Cet univers fantastique permet de partager des moments privilégiés en famille à la rencontre de lieux souvent insolites. Parcours de 3 km ; environ 1 à 2h de marche maximum. Amusez-vous avec Zécolo.



## Centre de bien-être le Miel et l'Eau

+33 5 53 67 45 46 +33 6 16 26

32 73

<http://www.lemieletteau.fr>

16.6 km  
CLERMONT-DESSOUS



A 15km d'Agen, dans une ancienne grange rénovée, "Le miel et l'eau" est un centre de détente et de sérénité. Pendant 1h30, les 180m<sup>2</sup> consacrés au bien-être du corps et de l'esprit sont privatifs pour vous. Dans le confort et l'intimité pour une relaxation totale, vous profitez de la piscine (3,5x11x1,20m.) avec cascade et jets de massage, du sauna, du hammam et de la zone de détente avec vue sur la vallée. Nos 5 chambres d'hôtes labellisées Clévacances (4 Clés) vous permettent de séjourner sur place pour vous reposer ou pour tester nos installations de respiration de l'air des ruches si vous avez de l'asthme ou des migraines. La belle et grande cuisine bien équipée et la salle à manger sont mis à disposition pour vous permettre de préparer vos repas comme chez vous.



## Les ânes de la Vallée du Lot

+33 6 50 01 69 11

17.8 km  
GRANGES-SUR-LOT



Randonnée pédestre avec location d'ânes bâtés pour la journée, le week-end ou plus, sur les chemins de la Vallée du Lot ou sur les GR 65, 652, 36, 636 parcourant le Lot, le Lot-et-Garonne et le Gers.



## Circuit Terra Aventura : La boulette de Saint-Sardos...

+33 5 53 88 95 85

<https://www.terra-aventura.fr>

18.4 km  
SAINT-SARDOS



Terra Aventura, c'est une balade originale, une chasse aux trésors qui permet de découvrir le territoire, le patrimoine local et des anecdotes, tout en jouant. Munie de l'appli mobile ou de la feuille de route, la famille part pour l'aventure. Avec des indices à relever, des énigmes à résoudre et un trésor à chercher, les petits et les grands choisissent d'explorer la forêt, les villes, les villages... avec l'excitation de trouver le Graal : les Poï'z. Ces petits personnages à fort caractère qui peuplent l'univers de "Terra Aventura", vous guident et leurs badges sont à collectionner. Cet univers fantastique permet de partager des moments privilégiés en famille à la rencontre de lieux souvent insolites. Parcours de 2 km sur le thème de la guerre de cent-ans ; environ 1 à 2h de marche maximum. Amusez-vous avec Zarthus.



## Auditorium de Prayssas

+33 5 53 95 00 15 +33 6 11 95 87 12

Place de la Halle au Chasselas  
[www.institutmarcderanse.com](http://www.institutmarcderanse.com)

18.7 km  
PRAYSSAS



L'Institut Marc de Ranse en partenariat avec la commune de Prayssas ont bâti un projet culturel unique : un auditorium équipé d'un grand orgue et d'un piano de concert permettant de s'ouvrir à tout le répertoire pour piano et pour orchestre. Il offre une programmation musicale sans limite, et des conditions exceptionnelles d'enseignement musical  
[www.institutmarcderanse.com](http://www.institutmarcderanse.com)



## Site VTT-FFC Entre Lot et Garonne

+33 5 53 88 95 85# +33 5 53 95 00 15

<https://cd47ffc.jimdo.com/le-site-vtt-ffc>

18.7 km  
PRAYSSAS



Entre Lot et Garonne, 245 kilomètres de circuits balisés FFC sillonnent les paysages vallonnés et verdoyants des côtaux de Prayssas selon 4 niveaux de difficultés. 15 circuits s'offrent à vous au départ des centre-bourgs de chaque village.



## Damazan, la bastide du Canal de Garonne

+33 5 53 66 14 14

0.9 km  
DAMAZAN



Une visite de cette bastide anglaise remarquablement restaurée s'impose, depuis sa place centrale jusqu'aux fontaines d'Escoubet et des Anglais, en passant par les berges ombragées du Canal.



## Circuit Le confluent du Lot et de la Garonne

5.5 km  
AIGUILLON



Au départ de la bastide d'Aiguillon, enserrée entre la Garonne et son affluent, cette boucle permet une mise en jambe douce dans la plaine du Lot, via Lagarrigue, Bourran et l'église de Colleignes. Après Téoulès et la vallée du Chautard, le circuit s'élève progressivement vers l'ancien moulin à vent de Paillères. La seconde montée mène à Galapian, petit village accroché à flanc de colline, sur le versant Lot. Le franchissement du plateau offre une vue panoramique sur les deux vallées. Le circuit bascule ensuite vers la plaine de la Garonne et Port-Sainte-Marie (carrefour d'anciennes voies romaines et ancien port).



## Confluent du Lot et de la Garonne

+33 5 53 79 60 12# +33 5 53 88 95 85

5.6 km  
AIGUILLON





## Aiguillon, de la bastide au confluent du Lot et de la Garonne

+33 5 53 66 14 14

5.6 km  
AIGUILLON



4

Cet itinéraire relie le cœur de la cité à la confluence des deux cours d'eau qui ont donné leur nom au département. Histoire et nature accompagneront vos pas.



## Puch-d'Agenais, dans les terrasses de Garonne

+33 5 53 66 14 14

5.6 km  
PUCH-D'AGENAIS



5

Puch signifie « petite éminence ». De là s'observent les paysages de la vallée et des coteaux de la Garonne. Le vert domine : tabac, maïs, prairies d'élevage et bois sur les fortes pentes.



## Aiguillon, bastide française au confluent du Lot et de la Garonne

+33 5 53 66 14 14

5.6 km  
AIGUILLON



6

De la plaine de la Garonne, le circuit grimpe dans les escarpements qui dominent le fleuve. Le regard porte loin, des coteaux de Gascogne à ceux du pays de Serres ou des collines boisées de la forêt Landaise surplombant la vallée du Lot.



## La Vallée du Lot à Vélo

+33 5 53 88 95 85# +33 5 53 66 14 14

<https://www.tourisme-coeurlotetgaronne.fr>

6.3 km  
AIGUILLON



7

Raccordée au Canal des 2 Mers à Vélo, l'itinéraire de la Vallée du Lot à Vélo longe la rivière sur 160 km d'Aiguillon, au confluent du Lot et de la Garonne, jusqu'à Cahors. Ici les adeptes des 2 roues doivent partager la route avec les automobilistes. En Lot-et-Garonne, votre parcours démarre à Aiguillon ou à Villeton si vous arrivez du Canal des 2 Mers. Vous remonterez le cours de la rivière sur 86 km jusqu'à Fumel en passant par la bastide de Villeneuve-sur-Lot. Vous emprunterez des petites routes à faible dénivelé et des portions de voies vertes. Vergers de pruniers, fermes gourmandes, jardins remarquables et vignobles longent cette véloroute qui vous mènera de bastides en villages de caractère à la découverte de l'une des plus belles rivières de France.



## Ambrus, promenade vers le vignoble de Padère

+33 5 53 66 14 14

6.5 km  
AMBRUS



8

Du petit village d'Ambrus, séparé de son église et de son château, vagabondage à travers les vignobles de Buzet et la forêt landaise où alternent feuillus et résineux.



## Le Pech de Bere

+33 5 53 79 61 02#+33 5 53 88 95 85

6.8 km  
NICOLE



Haut de 156 mètres, le Pech de Bère offre la meilleure vue qui soit sur la Confluence du Lot et de la Garonne, les vallées de vergers et de maraîchage de la rivière et du fleuve, la naissance de la forêt landaise et les coteaux du Pays de Serres. Une croix monumentale orne le sommet. Une halle traditionnelle et un point d'eau accueillent la halte des pèlerins de Saint-Jacques-de-Compostelle.



## Nicole, de la Garonne au Pech de Berre

+33 5 53 66 14 14

6.8 km  
NICOLE



Le circuit démarre du canalet, permettant la liaison entre les écluses du Lot et celles du passage en Garonne. Il continue ensuite dans les vergers pour entamer une montée progressive à flanc de colline, vers le point de vue de la croix monumentale de 18 m située sur le Pech de Berre. En montant encore plus haut jusqu'au plateau, un meilleur panorama à 360° s'ouvrira à vous. Ce point de vue est idéal pour observer la confluence des deux rivières emblématiques du département : le Lot et la Garonne. Vous aurez également une superbe vue sur les vallées de vergers, les coteaux du Pays de Serres et la forêt landaise. Après avoir admiré les différents panoramas qu'offre le pech, la boucle s'achèvera sur les berges pavées du fleuve.



## Monheurt, balade entre Garonne et Canal

+33 5 53 66 14 14

6.9 km  
MONHEURT



A parcourir en famille, les chemins et petites routes traversent la large plaine où déborde parfois la Garonne. Pour lier le fleuve turbulent, dangereux pour les bateaux, au paisible canal, construit pour eux.



## Clermont-Dessous / le Lau, panoramas sur la vallée de la Garonne

12.4 km  
CLERMONT-DESSOUS



Ce circuit offre différents points de vue sur le village promontoire de Clermont-Dessous, du haut vers le bas, mais aussi en contre-plongée. Le regard porte d'abord sur la plaine de la Garonne, les coteaux de Gascogne et parfois jusqu'aux sommets pyrénéens.



## Saint-Médard, vues sur la Garonne et sa vallée

+33 5 53 66 14 14

15.1 km  
CLERMONT-DESSOUS



De l'église de Saint-Médard à celle de Puymasson, ce circuit offre, à travers vergers et bois d'un côté de belles vues sur la Garonne et sa vallée, une découverte des collines du Pays de Serres.





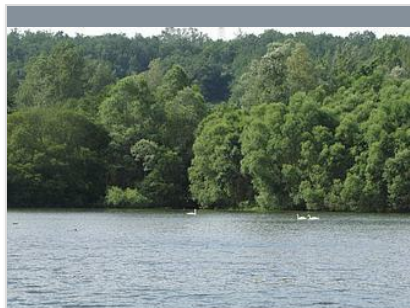
## Lacépède, l'observatoire du lac de Salabert

+33 5 53 66 14 14

15.7 km  
LACEPEDE



Vergers de pruniers d'Ente et de noisetiers bordent les chemins jusqu'au lac de Salabert. Cet espace nature est un lieu de découverte botanique et un observatoire des oiseaux migrateurs.



## Lac du Salabert

+33 5 53 67 42 05 +33 6 08 58 78 56

1160 Route du Salabert

<http://sentier-lac-du-salabert.com>

15.7 km  
LACEPEDE



Au cœur des coteaux escarpés et sauvages du Pays de Serres, le site du Lac du Salabert, réserve faune-flore naturelle, centre de découverte de la nature, s'étend sur 25 hectares. La Maison de la Nature y propose des itinéraires équipés et animés pour découvrir de manière interactive ce milieu naturel préservé : cabanes d'affût pour observer la faune, sentier botanique pour apprendre à connaître la flore, initiation à la pêche et démonstration d'apiculture. Sentier d'interprétation. Des visites guidées sont faites soit par des amateurs (la vie des abeilles, visite du rucher) soit par un professionnel (environnement, nature, bio diversité faune flore) soit les deux, en journée ou demi-journée. Le parcours Terra Aventura est disponible autour du lac.



## Saint-Sardos / Lacépède, cultures et patrimoines en Vallée du Lot

+33 5 53 66 14 14

17.5 km  
SAINT-SARDOS



De Saint-Sardos, ancienne bastide à Lacépède, village de caractère au riche patrimoine traditionnel, les chemins coupent collines et vallées parsemées de vignes, vergers et lacs collinaires.



## Prayssas, tourisme au pays du chasselas

+33 5 53 66 14 14

18.7 km  
PRAYSSAS



La cité médiévale de Prayssas, aux contours arrondis, fait la fête aux fruits chaque été. Cette randonnée par des chemins assez souvent ombragés avec des passages escarpés permet de rallier la base aquatique de Néguenou



## Bastide de Damazan

+33 5 53 79 40 15# +33 5 53 88 95 85

1, Place Armand Fallières

<http://www.ville-damazan.fr/>

0.9 km  
DAMAZAN



# Mes recommandations (suite)

À voir, à faire

Découvertes en Confluent



OFFICE DE TOURISME DU CONFLUENT ET DES COTEAUX DE PRAYSSAS  
[WWW.TOURISME-COEURLOTETGARONNE.FR](http://WWW.TOURISME-COEURLOTETGARONNE.FR)



## Musée de l'école rurale d'autrefois

+33 5 53 84 74 14

[http://musee.ecole.47.pagesperso-or](http://musee.ecole.47.pagesperso-orange.fr)

3.2 km

SAINT-PIERRE-DE-BUZET



2



## Nouveau Pont du port de Pascau

+33 5 53 79 46 41

3.9 km

SAINT-LEGER



3



## Atelier Lunac

+33 5 53 79 64 90

1 rue Sabatté

<http://www.galerie-lunac.com>

5.6 km

AIGUILLON



4



## Musée de la Falotte

+33 5 53 88 72 52 +33 6 08 98

11 92

7.1 km

PUCH-D'AGENAIS



5



## Eglise Notre-Dame de Lagarrigue

+33 5 53 79 63 14# +33 5 53 79 65

00

8.5 km

LAGARRIGUE



6

# Mes recommandations (suite)

À voir, à faire

Découvertes en Confluent



OFFICE DE TOURISME DU CONFLUENT ET DES COTEAUX DE PRAYSSAS  
[WWW.TOURISME-COEURLOTETGARONNE.FR](http://WWW.TOURISME-COEURLOTETGARONNE.FR)



## Village de Saint Laurent

+33 5 53 87 23 59

<https://saintlaurent47.fr>

10.9 km  
SAINT-LAURENT



## Clermont-Dessous

+33 5 53 88 95 85# +33 5 53 87 21 68

Le bourg  
<https://www.tourisme-coeurlotetgaronne.fr>

12.3 km  
CLERMONT-DESSOUS



## Le musée de la Maison de la Noisette

+33 5 53 95 98 29

<https://www.lamaisondelanoisette.com>

15.0 km  
LACEPEDE

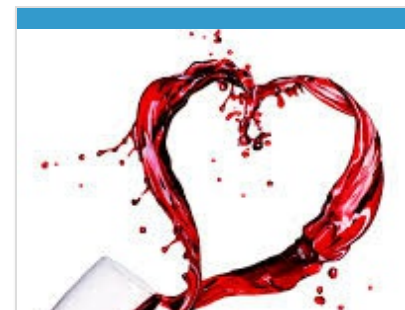


## Prayssas

+33 5 53 88 95 85# +33 5 53 95 00 15

20 place de l'Hôtel de Ville  
<https://www.tourisme-coeurlotetgaronne.fr>

18.7 km  
PRAYSSAS



## Ecole du vin de Pichon

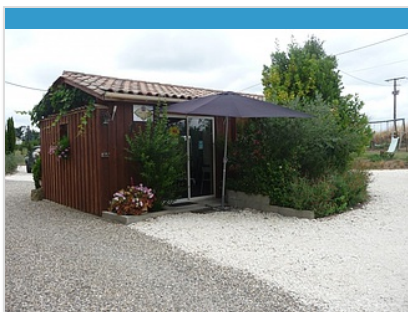
+33 5 53 83 04 95

<http://www.pichon-saint-leon.fr>

2.7 km  
SAINT-LEON



Garonne et vins des côtes de Buzet. Il n'y a pas de grands vins sans grands fleuves ; adage historique de la genèse des vignobles les plus réputés. La notoriété des vins des côtes de Buzet n'y faillit pas et je vous propose d'en découvrir les secrets. Si vous disposez de deux heures, une matinée ou toute journée le programme s'adapte à vos envies et vos moyens : randonnées, balade en vélo ou accompagnement automobiles. En vedette une journée complète en vélo pour parcourir le vignoble entre Garonne et forêt avec pique-nique et dégustations des vins biologiques de l'appellation.



## Ferme le Tauzia

☎ +33 6 06 75 13 07# +33 6 40 07 14 99

26 route de Picon

🌐 <https://www.bienvenue-a-la-ferme.com>

8.2 km  
📍 RAZIMET



Elevage de volailles diverse (petit élevage familial) dans le plus grande tradition de nos grands-parents. Alimenter en 100 % céréales, nos animaux sont élevés en semi-liberté. Produits de volailles vivantes ou prêtes à cuire, oeufs. Culture maraîchère, transformation fermière.



## La Ferme de Ramon

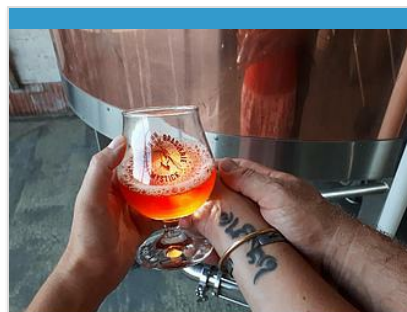
☎ +33 5 53 88 11 88

🌐 <https://www.ferme-de-ramon.fr>

8.6 km  
📍 LAGARRIGUE



Nichée à flanc de coteaux, dégustez des produits authentiques, issus d'un terroir généreux et d'un savoir faire millénaire. Spécialités : Foie gras, produit de canard gras, floc de Gascogne, pruneaux, spiritueux.



## Brasserie Natural Mystick

☎ +33 5 53 47 75 75

546 route de Lagarrigue Lieu dit Bourret

🌐 <http://www.brasserienaturalmystick.fr>

9.0 km  
📍 PORT-SAINTE-MARIE



Sur 13 hectares en agriculture biologique, Stéphanie et Sébastien cultivent une partie des matières premières qui sont ensuite transformées en bières dans leur brasserie. Auto-construction écologique, électricité renouvelable, valorisation des drèches... Après 18 ans de bières au chanvre, leur spécialité, vous découvrirez dorénavant de nouvelles recettes, plus classiques brassées au grès des saisons, de leurs envies et de leur humeur !



## Les Trésors des Côteaux

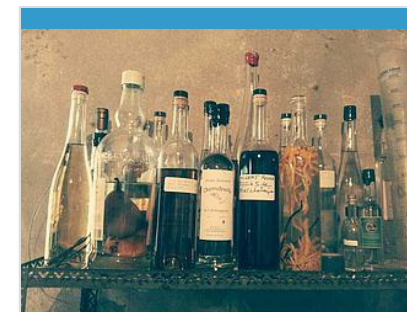
☎ +33 5 53 87 23 67 ☎ +33 6 27 08 83 01# +33 6 32 43 22 48

🌐 <http://tresorsdescoteaux.com>

11.3 km  
📍 BAZENS



Sur les coteaux entre Lot et Garonne, la famille Bielle produit des pêches, nectarines, prunes, raisins, des jus de raisin, des céréales et du vin bio.



## Les Vergers de Titoy

☎ +33 5 24 29 38 54 ☎ +33 6 63 19 94 34

🌐 <https://www.titoy.fr/actualites/>

11.9 km  
📍 BAZENS



Stéphanie vous accueille sur sa ferme où elle produit des poires, les williams rouges, qu'elle transforme et distille en différents produits : eau de vie de poire, eaux florales, apéritifs...



## Bulles de Poire

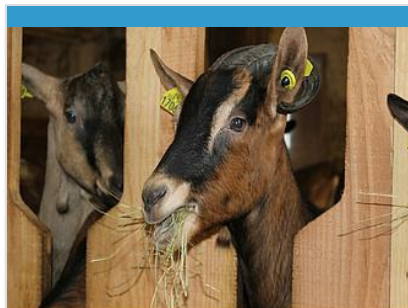
+33 6 23 07 64 14

<http://www.bullesdepoire.com>

12.4 km  
CLERMONT-DESSOUS



L'exploitation fruitière est exclusivement plantée de poires qui y est travaillée depuis plusieurs générations. L'entreprise a su s'adapter aux différentes évolutions tout en restant vigilante au respect de la qualité de ce fruit si fragile, avec un mode de préparation artisanal. Jus et purées à base de poires.



## EARL Ferme des Maguettes

+33 5 53 83 11 35 +33 6 88 01

30 08

160 route des Coteaux

13.2 km  
BOURRAN



Installés depuis décembre 2017 sur la commune de Bourran, Carole et Alain élèvent 54 chèvres dont ils transforment le lait en fromage. A retrouver aussi des yaourts et desserts lactés. Ils vous accueillent à la Ferme des Maguettes et vous pouvez également retrouver Carole sur les marchés de Aiguillon, Clairac, Sainte-Livrade et Tonneins (+ Ferme de Colleignes à la belle saison).



## Domaine de Quissat

+33 6 82 06 56 88# +33 6 34 46 67

04

<http://www.domainedequissat.fr>

14.6 km  
BAZENS



Le Domaine de Quissat est un petit vignoble familial de 5ha, conduit en agriculture biologique dans un environnement préservé, entouré de bois et parcelles en agriculture biologique, sur la commune de Bazens. Les vignes sont exposées sur un coteau plein sud sur un sol argilo-calcaire. Les vignerons, Romaric et Agathe, vous proposent une gamme de vins bio rouges, rosés et blancs, du ratafia et de l'eau de vie de vin également. Sur le domaine, passez par le petit caveau de dégustation où vous pourrez découvrir leur production.



## Biolo'klock

+33 5 53 95 94 41

969 route de saint sardos

<https://www.biolo'clock.com/>

17.5 km  
MONTPEZAT



Paysans et artisans de fruits français bio, Biolo'Klock propose une large gamme de produits de qualité. Ils sont fabriqués sur place, de façon artisanale et sans additifs, dans des petits chaudrons traditionnels. Les confitures sont ainsi cuites en petite quantité. Les fruits utilisés sont prioritairement des fruits de la ferme ou des fermes voisines. Les fruits au sirop et les fruits séchés sont préparés manuellement. Sur la ferme, certifiée bio dès 1960 par Bernard, David, son fils, a pris la relève et tend désormais vers la permaculture et l'agroécologie. Il a fait le choix de n'utiliser strictement aucun traitement, même pas ceux autorisés en bio. Il souhaite développer les méthodes naturelles d'auto-régulation de l'écosystème pour respecter au mieux la nature et l'environnement.



## Moulin de repassat

+33 5 53 47 83 15 +33 6 46 70

96 11

1901 route de Pérignac

23.2 km  
MONTPEZAT



La ferme et les vestiges du Moulin de la famille Labat se situent sur la commune de Montpezat, dans la petite vallée de la Bausse sur les terres anciennement attachées à l'Abbaye disparue de Pérignac où les moines cisterciens cultivaient la vigne dès le XIIème siècle. La Famille Labat exploite 6 hectares de vigne et élabore ses vins à la ferme dans une démarche qualitative avec des raisins issus exclusivement de vendanges manuelles.

# Mes recommandations (suite)

À voir, à faire

Découvertes en Confluent



OFFICE DE TOURISME DU CONFLUENT ET DES COTEAUX DE PRAYSSAS  
[WWW.TOURISME-COEURLOTETGARONNE.FR](http://WWW.TOURISME-COEURLOTETGARONNE.FR)



## Une abeille à l'orée du bois

+33 7 86 49 32 71

Saint Médard

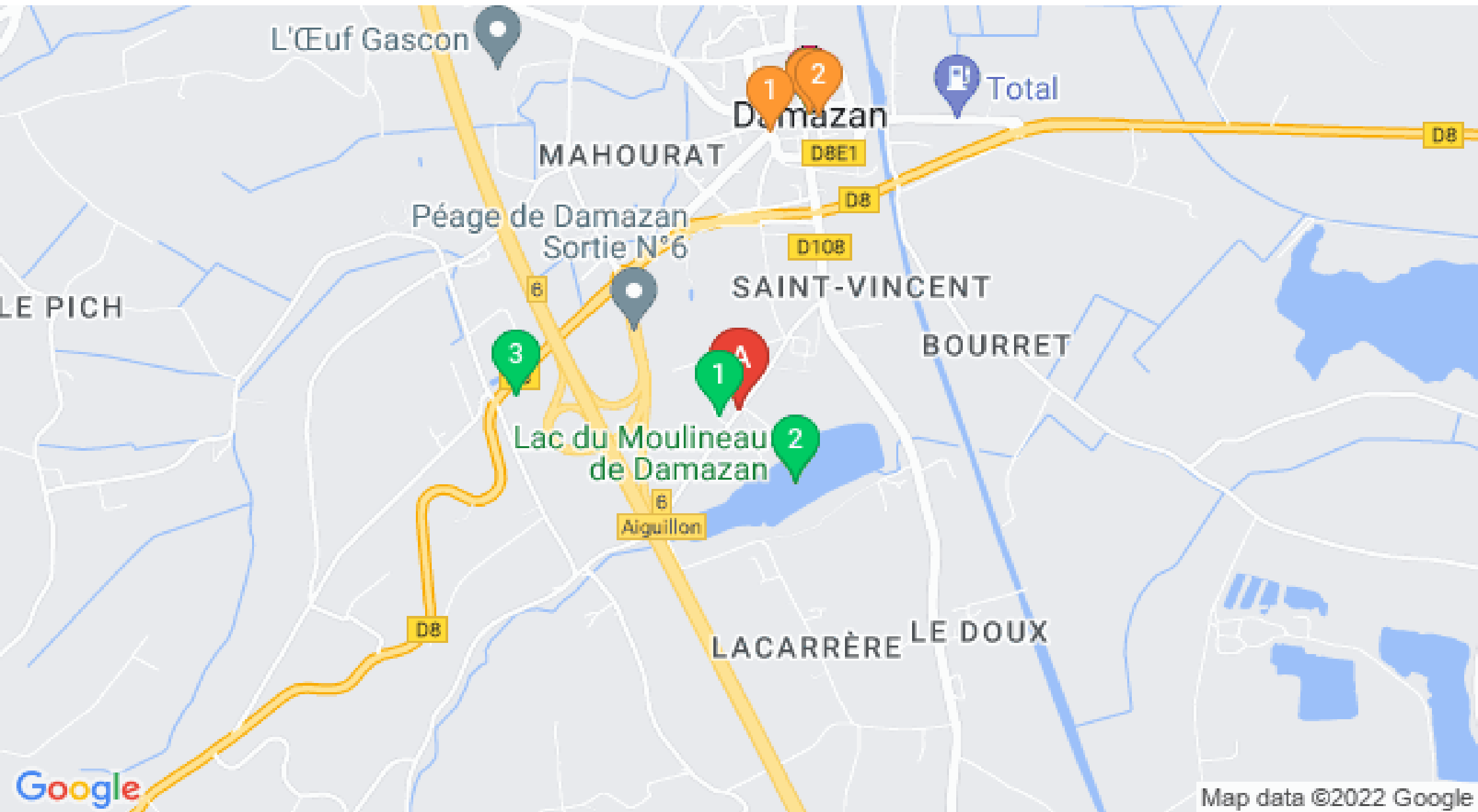
<https://uneabeillealoreedubois.fr/>

23.5 km

MONTPEZAT



Tout est parti d'un constat : le Lot-et-Garonne, département de naissance d'Alain, dans lequel nous vivons, offre une grande variété de paysages et une flore riche et spécifique à chaque secteur. Des forêts landaises et des paysages de Gascogne, jusqu'aux limites du Périgord, en passant par les vallées du Lot et de la Garonne, le Pays de Serres et les coteaux de Guyenne, chaque terroir permet d'y récolter des miels variés et de qualité. A partir de cette évidence, nous avons construit notre projet de ferme apicole professionnelle transhumante, dans le Pays de Serres, au cœur du Lot et Garonne.



# Mes recommandations (suite)

À voir, à faire

Découvertes en Confluent



OFFICE DE TOURISME DU CONFLUENT ET DES COTEAUX DE PRAYSSAS  
WWW.TOURISME-COEURLOTETGARONNE.FR



 : Restaurants  : Activités et Loisirs  : Nature  : Culturel  : Dégustations